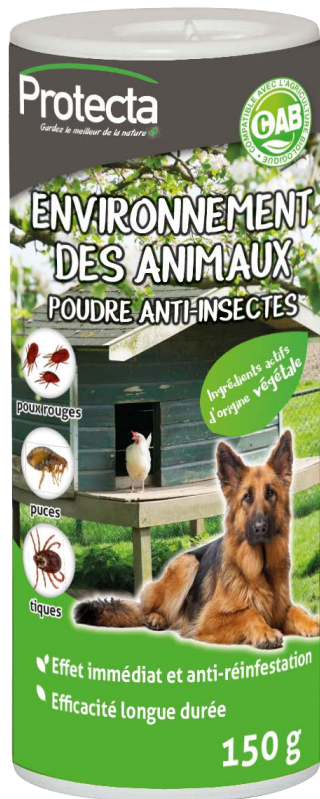


Environnement des animaux Poudre anti-insectes



DESCRIPTIF PRODUIT

Extrait de *Chrysanthemum cinerariaefolium* produit à partir de fleurs de *Tanacetum cinerariifolium* ouvertes et matures avec du dioxyde de carbone supercritique 4 g/kg (N° CAS 89997-63-7), Géraniol 1g/kg (N° CAS 106-24-1).

Support	Poudreur DP
Utilisation	Répulsif
Cible	Poux rouges, puces, tiques...
Usages	Grand public
Zones d'utilisation	Environnement des animaux domestiques.
Référence(s)	IN-PYR-97212: 150 g - 12/carton

UTILISATION

Le pyrèthre végétal agit immédiatement et efficacement sur tous les insectes rampants (poux rouges, puces, tiques, fourmis, etc.). Le produit forme un dépôt agissant comme une barrière empêchant les insectes de se développer.

METHODE D'APPLICATION / DOSE

La poudre ENVIRONNEMENT DES ANIMAUX PROTECTA est utilisable aussi bien à l'intérieur qu'aux abords de l'habitat et de tous locaux. Ne pas appliquer dans l'environnement du chat.

Contre les rampants :

Saupoudrer les lieux de passage ou les endroits pouvant être fréquentés par les insectes (niches ou paniers des animaux, poulailler, cages, etc.). Le produit est aussi utilisable en basse cour.

Dosage puces, poux, poux rouges, tiques : 40 g/m²

PRECAUTIONS D'EMPLOI

Tenir hors de portée des enfants.